

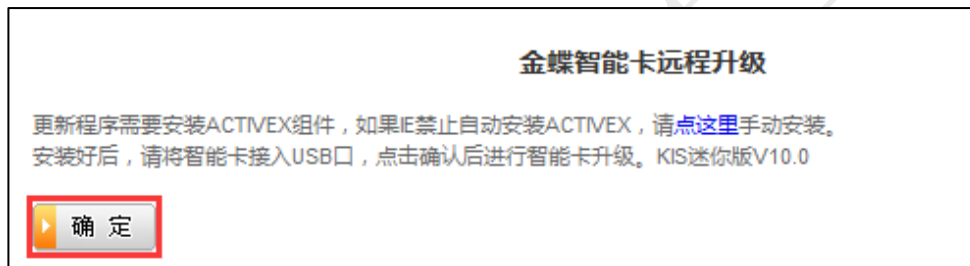
## 智能卡产品注册升级无法升级加密锁解决方案

### 一、金蝶 KIS 智能卡产品注册流程图



注册流程图

二、金蝶 KIS 智能卡产品在注册过程中需进行智能卡更新升级，点击【确定】进行智能卡升级，如下图所示：



智能卡升级图 1

三、智能卡检测确认完成后，单击【升级】，如下图所示，系统会出现提示：“当前加密锁成功更新”，成功完成了金蝶 KIS 智能卡产品注册



智能卡升级图 2

四、在金蝶智能卡远程升级界面中，点击【确定】时，如图智能卡升级图 1 所示，浏览器没有反应导致无法升级智能卡，可根据以下步骤进行排查：

## 1、浏览器 Activex 组件

升级更新智能卡必须先安装浏览器的 Activex 组件,可在升级界面点击手工安装,如下图所示,安装组件成功后刷新升级页面,或重新打开升级页面。



## 2、智能卡硬件：

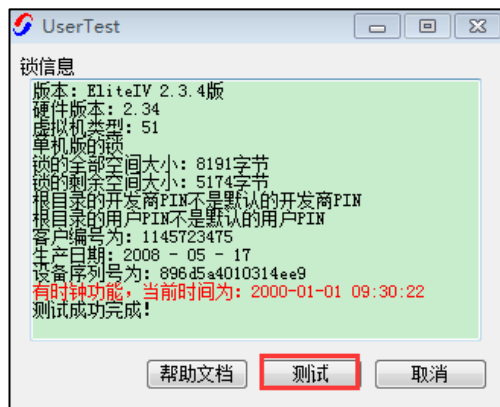
- (1) 检查金蝶 KIS 智能卡是否插在注册升级的电脑上；
- (2) 检查金蝶 KIS 智能卡的驱动是否正确安装，一般智能卡首次插入电脑后会自动安装智能卡驱动，也可手工安装驱动。

智能卡驱动的下载地址：<http://reg.kingdee.com/>，点击右下角【智能卡最新驱动程序】，如下图所示：



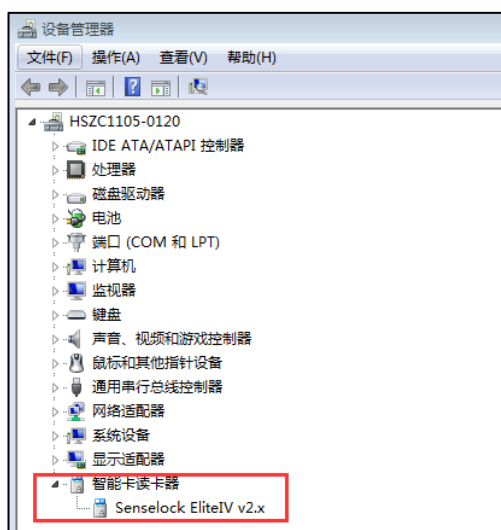
### 智能卡驱动程序下载

- (3) 使用 KIS 智能卡检测工具 UserTest.exe，检查智能卡是否正常，如下图所示：



## 智能卡检测工具

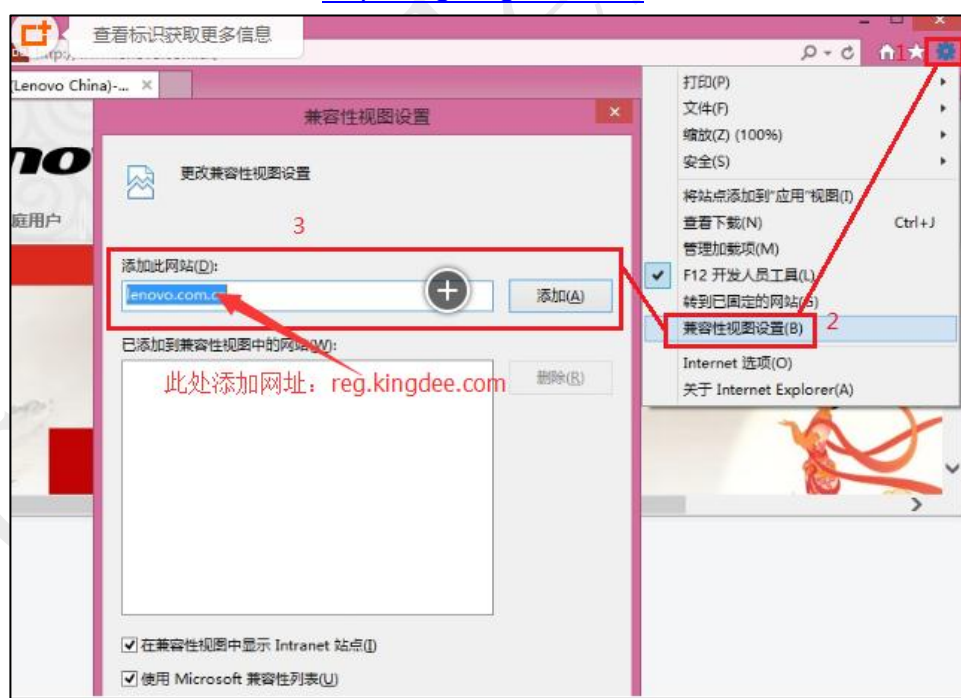
(4) 在电脑设备管理器中，金蝶 KIS 智能卡正确安装后，如下图显示：



设备管理器中智能卡显示

### 3、浏览器：

(1) 推荐使用 IE 浏览器，IE6、IE7、IE8、IE9 等，版本越高必须设置浏览器的兼容视图，其中 IE11 必须进行兼容视图设置，添加网址 <http://reg.kingdee.com/>。如下图所示：

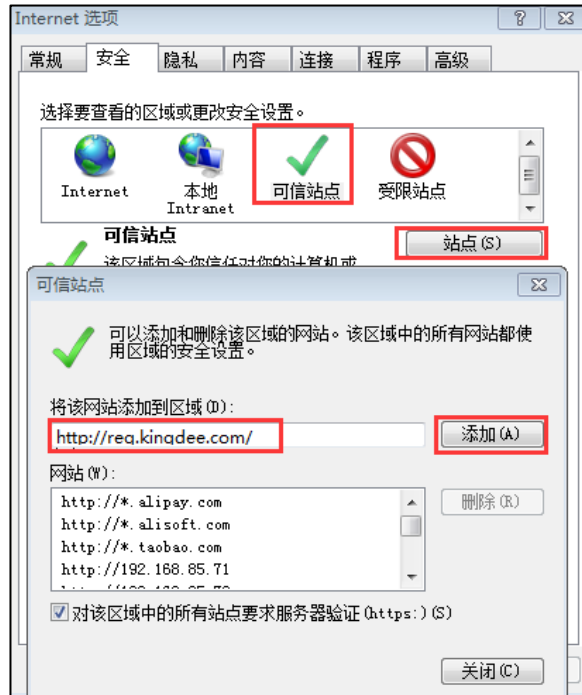


IE11 的兼容性视图设置

其他版本浏览器的兼容性视图设置可参看百度文档：

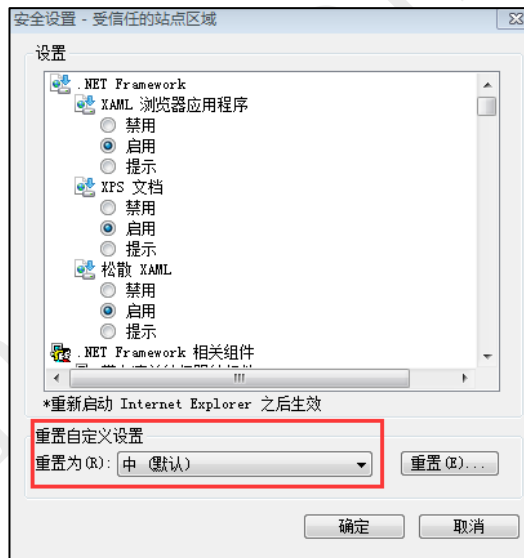
<http://jingyan.baidu.com/article/15622f2472c112dfcbea5e9.html>

(2) 浏览器设置添加信任网址：<http://reg.kingdee.com/>，如下图所示：



IE 浏览器添加信任站点

(3) 浏览器安全级别设置为中、中低或低，如下图所示：



浏览器安全级别设置

4、如果操作以上步骤后，点击【确定】浏览器仍无反应，建议换台电脑，插上智能卡，重复尝试以上操作步骤进行智能卡更新升级。

总结：

1、金蝶 KIS 智能卡产品，以下情况需进行智能卡更新升级：

(1) 如 KIS 标准版 V10.0、KIS 迷你版 V10.0 等首次进行产品注册，智能卡需更新升级下载许可证文件，如本文介绍的情况；

(2) 如 KIS 专业版 V13.0 等老产品 (智能卡加密方式) 进行加站加模, 智能卡需更新升级新站点及模块;

(3) 如 KIS 专业版 V13.0 等老产品 (智能卡加密方式) 进行服务续费、更改公司名称, 智能卡需更新升级新服务有效期、新公司名称。

2、智能卡更新升级操作步骤:

(1) 在金蝶 KIS 产品服务器端电脑插上金蝶 KIS 智能卡, 并确认已正确安装智能卡驱动;

(2) 打开金蝶在线服务中心: <http://service.kingdee.com/>, 点击【产品应用】-【重新下载】;

(3) 在重新下载界面, 输入产品序列号、CD-Key 后, 提交信息即可进入智能卡升级界面。

3、智能卡更新升级界面没有反应, 需排查是否安装浏览器 Activex 组件、是否正确安装智能卡驱动、浏览器版本及设置是否正确。